



NAVIGUER DANS LE SITE

1 SE CONNECTER



Cliquer sur
CONNEXION/
DÉCONNEXION
Introduire
adresse mail et mp.
Cliquer sur
rectangle VERT
CONNEXION

CONNEXION/DÉCONNEXION

Email:

michel.mossiat@skynet.t

Mot de passe:

.....

CONNEXION

Le message apparait

Vous êtes connecté(e).

2 NAVIGUER

Maintenant l'ensemble des fichiers
est à l'écran
pour les membres adhérents !

Accès direct au téléchargement.

LE CERVEAU ET LES NERFS

LE CERVEAU ET LES NERFS - EL - 4e cycle

LE CERVEAU ET LES NERFS - EL - 3e cycle

Cliquer sur le lien

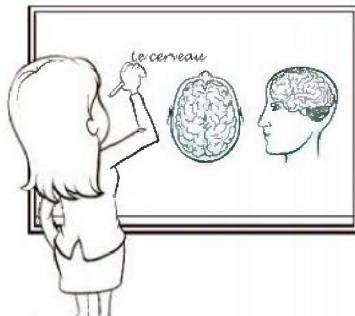
LE CERVEAU ET LES NERFS-ENS

CERVEAUNERFS-EL-IVe cycle

CERVEAUNERFS-EL-IIIe cycle

3 TÉLÉCHARGER et REVENIR SUR LE SITE

Nom, prénom:	Référentiel LE CERVEAU ET LES NERFS	IVe cycle Fiche n° 1
--------------	---	--------------------------------

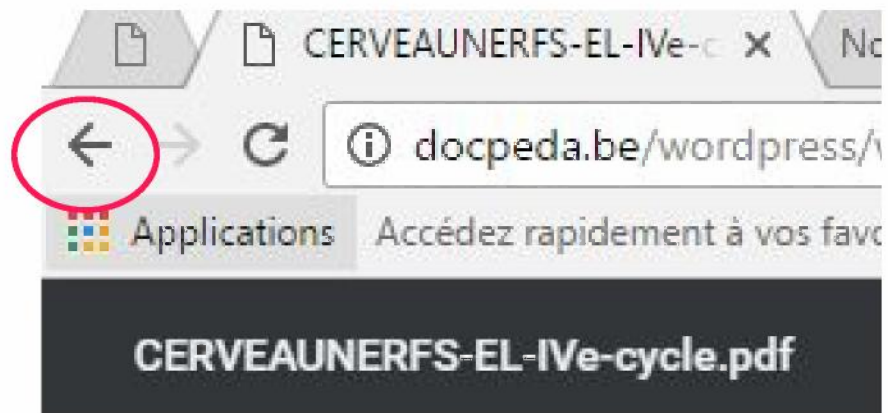


1. C'EST QUOI LE CERVEAU ?

C'est la tour de contrôle du corps humain.
Tout passe par le cerveau !
Vu de l'extérieur, il ressemble à une grosse noix.
Son enveloppe, le **CORTEX**, est fort plissée (si on l'étendait, on obtiendrait environ **1 m²**).
Il est divisé en deux **hémisphères** séparés par un profond sillon.
Ton cerveau pèse environ **1200 g** et occupe un volume de **1300 cm³** (il n'évoluera plus beaucoup: adulte ⇔ 1300 g et 1350 cm³).

Évidemment, il fallait protéger cet organe et la nature a bien fait les choses. Dans l'ordre, on trouve le **cuir chevelu**, les **os du crâne**, les **méninges** (trois enveloppes renfermant un liquide destiné à absorber les chocs).

Cliquer sur la petite flèche en haut, à gauche de votre écran.



Pour revenir à l'accueil (où que vous soyez)
Cliquer sur
Doc Péda A.S.B.L.



4 QUITTER

Cliquer sur
CONNEXION
DÉCONNEXION

Le message de confirmation apparaît.

CONNEXION/DÉCONNEXION

Vous vous êtes bien déconnecté(e).

Email:

michel.mossiat@skynet.l